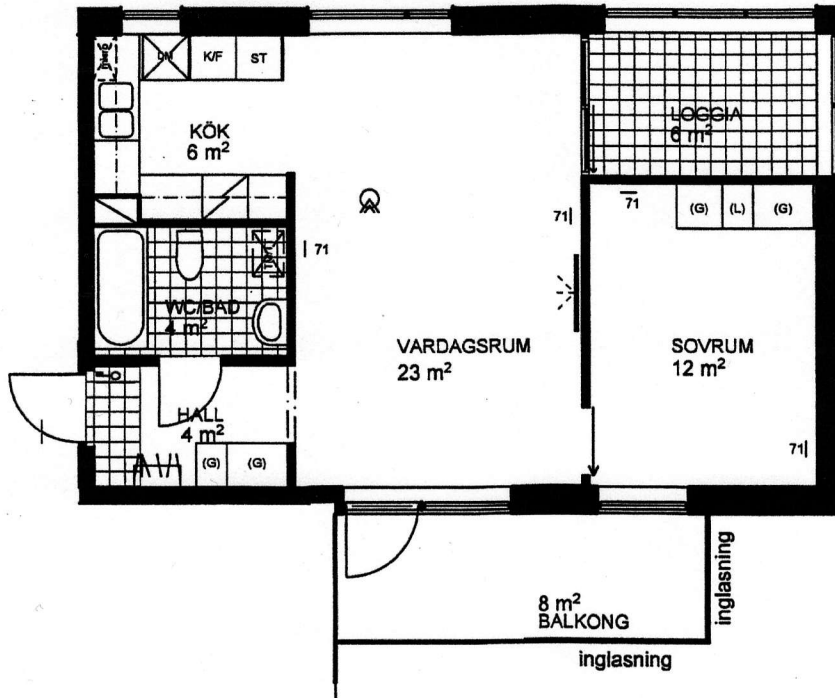


2 rum och kök ca 57m<sup>2</sup>  
Avsedd för 2 personer

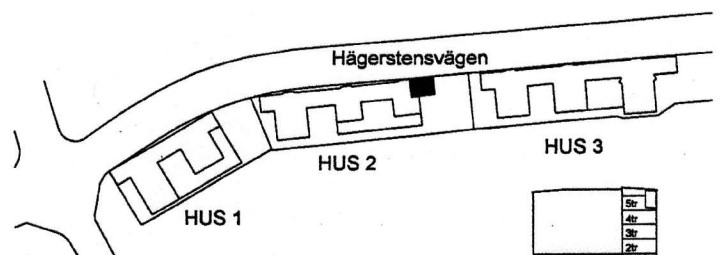
Justerad med avseende på skala

Skala 1:100

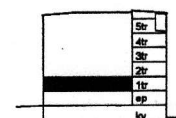


### FÖRKLARINGAR

- |  |   |                     |   |
|--|---|---------------------|---|
|  | GARDEROB  |                     | FÖRBERETT FÖR DISKMASKIN  |
|  | LINNESKÅP                                       |                     | FÖRBERETT FÖR TVÄTTPELARE                                       |
|  | STÄDSKÅP  |                     | RÖKDETEKTOR/BRANDVARNARE  |
|  | FLYTTBART SKÅP<br><small>-Lst. garderob</small> |                     | UTTAG FÖR TELEFON, BREDBAND<br>OCH TV, UNGEFÄRLIGT LÄGE         |
|  | SPIS  |                     | ELCENTRAL   |
|  | KYL OCH FRY                                     |                     | FÖRSTÄRKT VÄGG FÖR PLATT-TV<br>FRÅN 60 CM TILL 180 CM ÖVER GOLV |
|  | KYL   | <b>GOLVMATERIAL</b> |   |
|  | FRYS  |                     | KLINKER I DUSCH, BAD, WC, HALL OCH LOGGIA                       |
|  | DUSCHPLATS                                      |                     | PARKETT I ÖVRIGA RUM  |
|  |   |                     | TAKHÖJD 2,6 METER   |



SITUATIONSPLAN



SEKTION